

Anaerobe voorbehandeling Rixona



Rixona B.V. een dochteronderneming van Aviko, beide onderdeel van Royal Cosun, had zich voorgenomen de anaerobe afvalwaterbehandelinginstallatie op hun locatie in Warffum te reviseren. Brightwork kreeg van Rixona de opdracht om de mogelijkheden en de financiële consequenties van het reviseren en het nieuw bouwen van de installatie te analyseren.

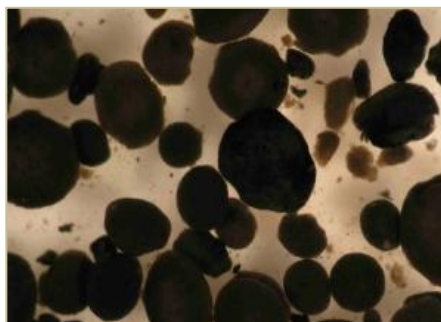
De huidige anaerobe reactor, type UASB, met een volume 475 m³, was in gebruik sinds 1981. De prestaties van het systeem zijn goed, maar om nu en in de toekomst een veilige en stabiele werking te garanderen, was een revisie nodig. Behalve technische aspecten is ook het ontwerp geëvalueerd zodat mogelijke optimalisaties binnen het project konden worden uitgevoerd.

In een studie is revisie van het systeem vergeleken met nieuwbouw van een nieuwe anaerobe voorzuivering. In deze studie zijn ook hoogbelaste systemen vergeleken met conventionele UASB technologieën.

Uit zowel de financiële als de kwalitatieve analyse bleek dat het bouwen van een nieuwe installatie de meest gunstige oplossing was.

Als onderdeel van dit project heeft Brightwork ook gekeken naar mogelijke opties om de voorbehandeling en werking van de aerobe nazuivering te optimaliseren. Op basis van de resultaten is een functionele vraagspecificatie geformuleerd om aan de hand daarvan een technologie leverancier te selecteren.

Brightwork zal voor Rixona het projectmanagement uitvoeren bij de realisatie en opstart van de nieuw te plaatsen voorbehandeling en anaerobe voorzuivering.



Bedrijfsprofiel

Brightwork BV legt zich toe op projectontwikkeling op het vlak van industriële en communale (afval)waterzuivering en/of slibbehandeling. Daarbij wordt gebruik gemaakt van onze jarenlange internationale, technische en commerciële ervaring. Opdrachtgevers zijn waterschappen, drinkwaterleidingbedrijven, de energiesector en industriële ondernemingen. Aandachtsgebieden zijn:

- Strategisch advies (masterplanning, haalbaarheid, conceptueel ontwerp, projectmanagement)
- Participatie, projectontwikkeling en projectmanagement
- Projectontwikkeling en innovatie.

Analyse van complexe vraagstukken, op basis waarvan naar structurele oplossingen wordt toegewerkt, vormt de basis van de activiteiten.

Brightwork BV

Pieter Zeemanstraat 9
8606 JG Sneek

Tel: +31 (0)515 429 982

Info@brightwork.nl
www.brightwork.nl